

TN 2420-Reset-Anleitung für Ihren Brother Drucker Brother MFC-L2750DW

Nachdem Sie die TN 2420 Tonerkartusche ausgetauscht haben, kann es in seltenen Fällen vorkommen, dass der Toner nicht erkannt wird. Um den Reset bei Ihrem Brother MFC-L2750DW manuell auszuführen, haben wir hier die folgende Anleitung erstellt:

1. Drucker muss **eingeschaltet** sein.

2. Vordere Abdeckung **öffnen**.

3. Die Tasten  und  **gleichzeitig** drücken, beide **loslassen** und sofort danach  **einmal kurz** drücken.

4. Wenn Sie die Tasten in der richtigen Geschwindigkeit gedrückt haben, erscheint das **Toner Reset Menü** im Display.

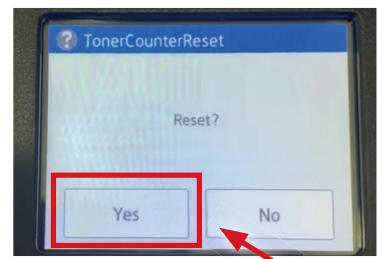
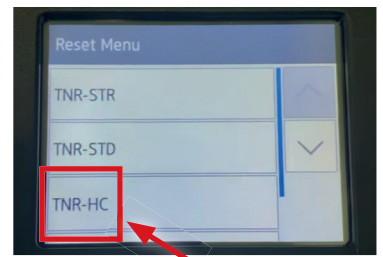
5. Wählen Sie auf dem Display **TNR-HC** aus.

6. Bestätigen Sie den Toner Reset, indem Sie auf **Ja** bzw. **Yes** drücken.

7. Der Reset wurde ausgeführt.

8. **Schließen** Sie nun die **vordere Abdeckung**.

9. Um zurück in das **Haupt-Menü** zu gelangen, drücken Sie auf das **Haus-Symbol**.



SORGENFREI DRUCKEN

www.der-druckerprofi.de